



VIGNAMAGGIO



Per far bello il giorno

L'ORTO - ERBAVOGLIO 1

Who we are

Dove siamo

Nestled on the Chianti hills between forests and streams, Vignamaggio is an organic farm, with an historic wine cellar in operation since 1404. Halfway between Florence and Siena, Vignamaggio appears, in an uncontaminated landscape of streams, forests and ancient hamlets scattered on the hills surrounding it.

Vignamaggio is an estate with magnificent gardens, forests and agricultural land that covers over 400 hectares on the hills between Greve and Panzano in Chianti.

The heart of the estate is its renaissance villa, built in 1300 by the Gherardini family, and surrounded by gardens that fill the spaces between rows of cypress trees, vineyards and olive groves.

Vignamaggio è una fattoria biologica e una cantina storica fondata nel 1404 nel cuore della Toscana. A metà strada tra Firenze e Siena, la tenuta si estende per oltre 400 ettari sulle colline del Chianti Classico. Vignamaggio sorge in un panorama immerso nel verde, tra boschi, vigneti e antichi borghi disseminati sulle colline circostanti.

Al centro della tenuta vi è la villa rinascimentale, circondata dai giardini all'italiana che trovano spazio tra filari di cipressi, vigne e olivi.



L'Orto

Di Vignamaggio

Set in the heart of the estate, L'Orto di Vignamaggio is a farmhouse surrounded by greenery, on the silent banks of the Greve river. Surrounded by a simple and lush garden, the charming stone hamlet is ideal for families and groups of friends who want to enjoy the tranquillity of the estate in complete privacy. L'Orto di Vignamaggio is available for weekly rentals and consists of 4 flats that can be rented individually, or as a cosy, spacious farmhouse in the heart of the Tuscan countryside.

Nel cuore della tenuta, L'Orto di Vignamaggio è un podere immerso nel verde, sulle rive silenziose del fiume Greve. Circondato da un giardino semplice e rigoglioso, il piccolo borgo in pietra è ideale per famiglie e gruppi di amici che vogliono godersi la tranquillità della tenuta nella massima riservatezza. L'Orto è costituito da 4 appartamenti che possono essere affittati singolarmente, oppure come una grande e accogliente casa colonica nel cuore della campagna toscana.



Erbavoglio 1

2 rooms | 4 people

Erbavoglio was the sharecroppers' house where they would meet up after a day working in the fields. The farmhouse, surrounded by a large garden, is today just as homely and welcoming as ever.

The entrance hall leads into a spacious, bright kitchen which opens onto the outdoor veranda and a lovely living room with its stone fireplace.

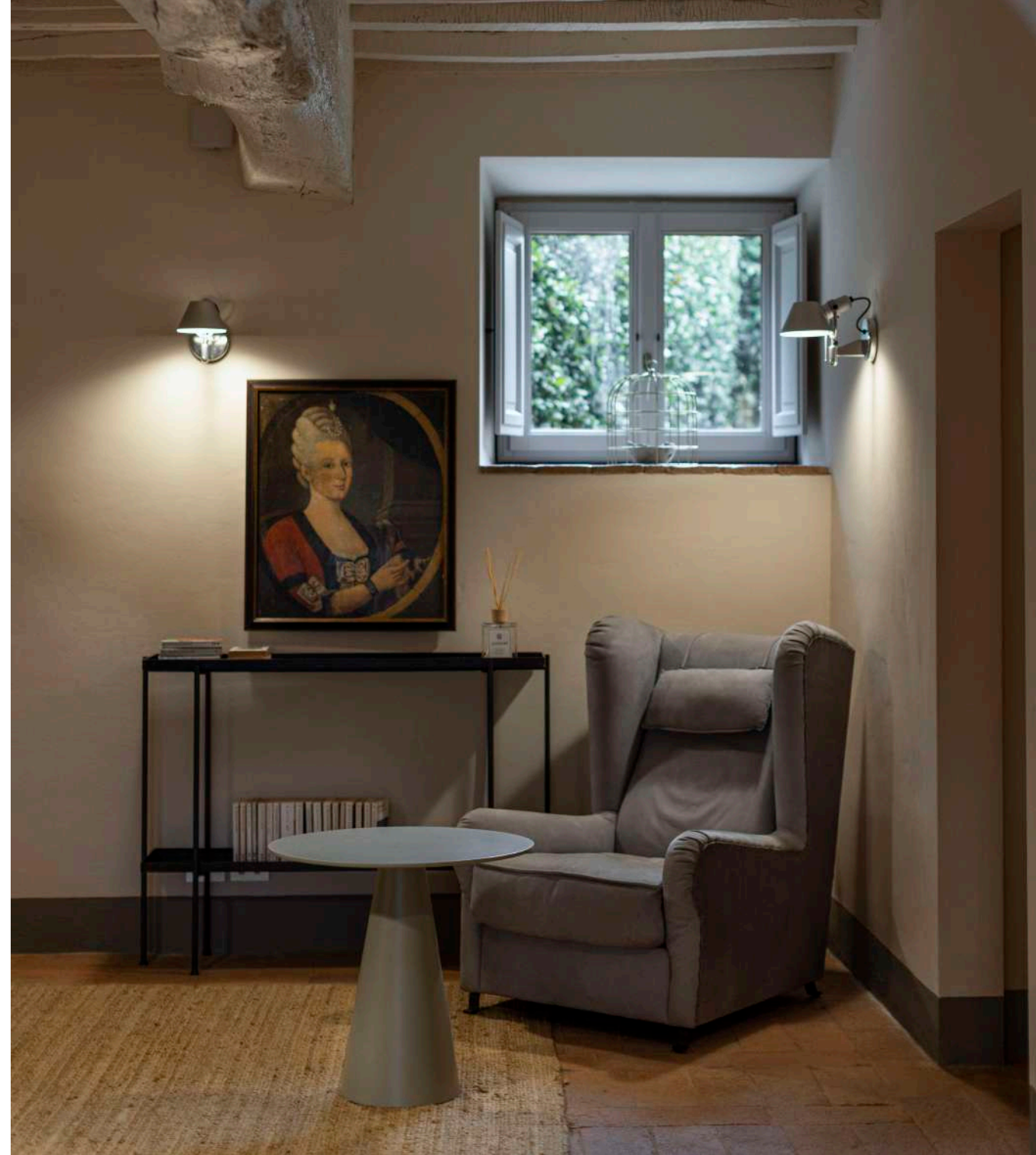
On the first floor, the two bedrooms have a private bathroom.

2 camere | 4 persone

Erbavoglio era la casa dei mezzadri, che si riunivano qui dopo il lavoro nei campi. La colonica mantiene oggi gli ambienti accoglienti e familiari di un tempo, con un giardino esteso che la circonda.

Una cucina luminosa che si apre sulla veranda esterna e un grazioso soggiorno dove passare le serate più fresche.

Al piano, le due camere da letto, ognuna con bagno privato.





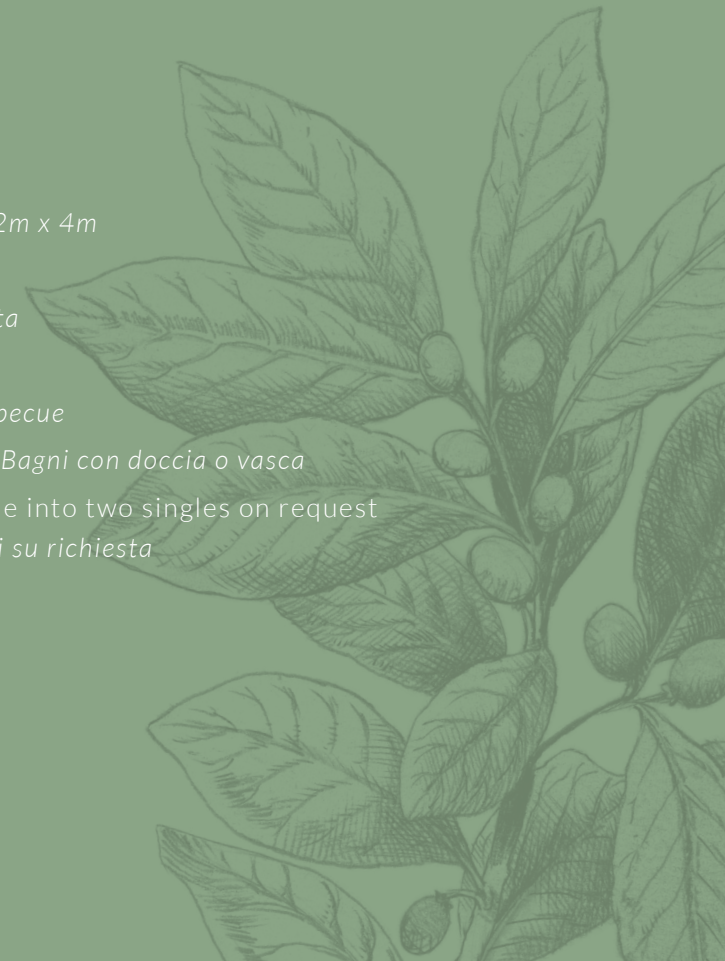


Erbavoglio Tags

Erbavoglio 1 in pillole

2 rooms | 4 people
2 camere | 4 persone

- Shared Pool 12m x 4m *Piscina 12m x 4m*
- Satellite TV *TV Satellitare*
- Air-conditioning *Aria condizionata*
- Wi-Fi
- Shared Barbeque Area *Zona barbecue*
- Bathrooms with shower or bath *Bagni con doccia o vasca*
- King size beds, which can be made into two singles on request
Letti King size 180 x 200, divisibili su richiesta





GROUND FLOOR *PIANO TERRA*

- Entrance hall *Ingresso*
- Equipped kitchen *Cucina attrezzata*
- Living Room *Soggiorno*
- Powder Room *Bagno*

FIRST FLOOR *PRIMO PIANO*

- Landing *Pianerottolo*
- 2 double bedrooms with shower or bath
2 camere matrimoniali con doccia o vasca



Del Fiume

Il Fiume nasce anche come storia della famiglia. Il nome di Fiume, infatti, si riferisce a un luogo dove si nasce, si cresce e si muore. Fiume, infatti, è un luogo dove si nasce, si cresce e si muore. Fiume, infatti, è un luogo dove si nasce, si cresce e si muore.

Cap. CMLXI

Il Fiume nasce anche come storia della famiglia. Il nome di Fiume, infatti, si riferisce a un luogo dove si nasce, si cresce e si muore. Fiume, infatti, è un luogo dove si nasce, si cresce e si muore. Fiume, infatti, è un luogo dove si nasce, si cresce e si muore.





Services

Servizi

Inclusive

Supply of linen, towels and pool towels

Amenity Kit

Pool open from mid-April to mid-October

Gardener & pool maintenance

Final cleaning

24 hour on-call emergency contact

Wi-Fi

Inclusi

Lenzuola, asciugamani e teli per piscina

Set cortesia

Aria condizionata

Giardinieri & manutenzione della piscina

Pulizie finali

Numero di emergenza attivo 24 su 24

Wi-Fi

Exclusive Experiences

Don't be afraid to elevate your exploratory, culinary, sporting endeavours: we create memorable experiences through established collaborations with the best local suppliers.





Plans

Planimetrie



Exterior *Esterni*

Plans

Planimetrie

Ground floors *Piano terra*



Plans

Planimetrie



First floors *Primo Piano*



Contact

Contatti

Book your stay *Prenota il tuo soggiorno*

L'Orto di Vignamaggio

www.vignamaggio.com

For further information please send us
an email to lecase@vignamaggio.com or
call us on +39 0558546653

*Per ulteriori informazioni scrivici una
mail a lecase@vignamaggio.com
o chiamaci +39 0 558546653*